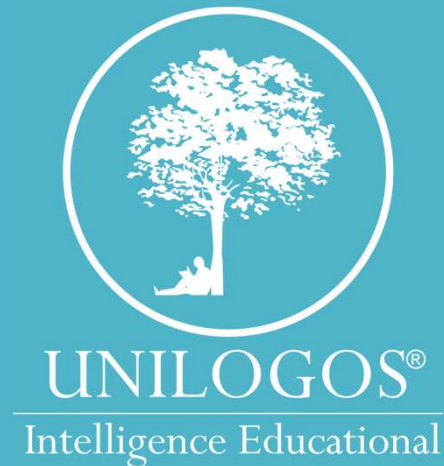


# MERIDIANOS PRINCIPAIS, REGULADORES e DISTINTOS

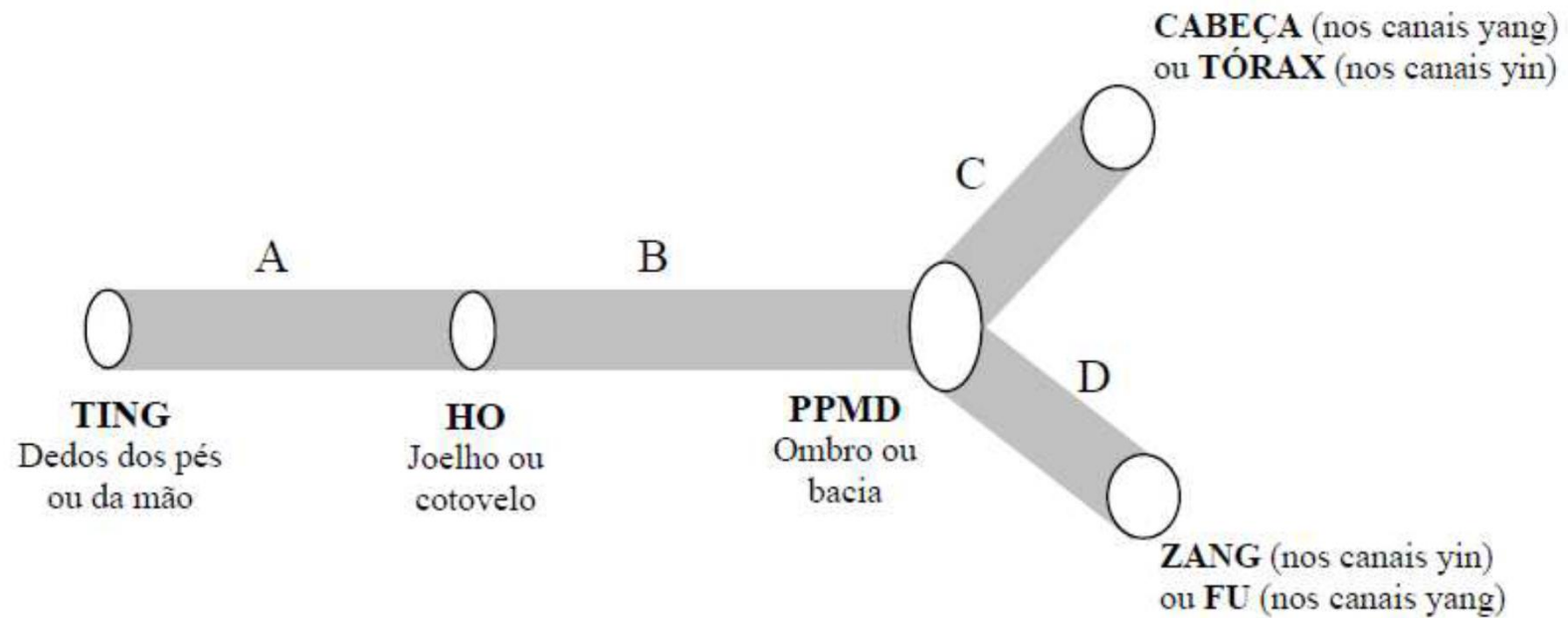
Professora Letícia Lenzi



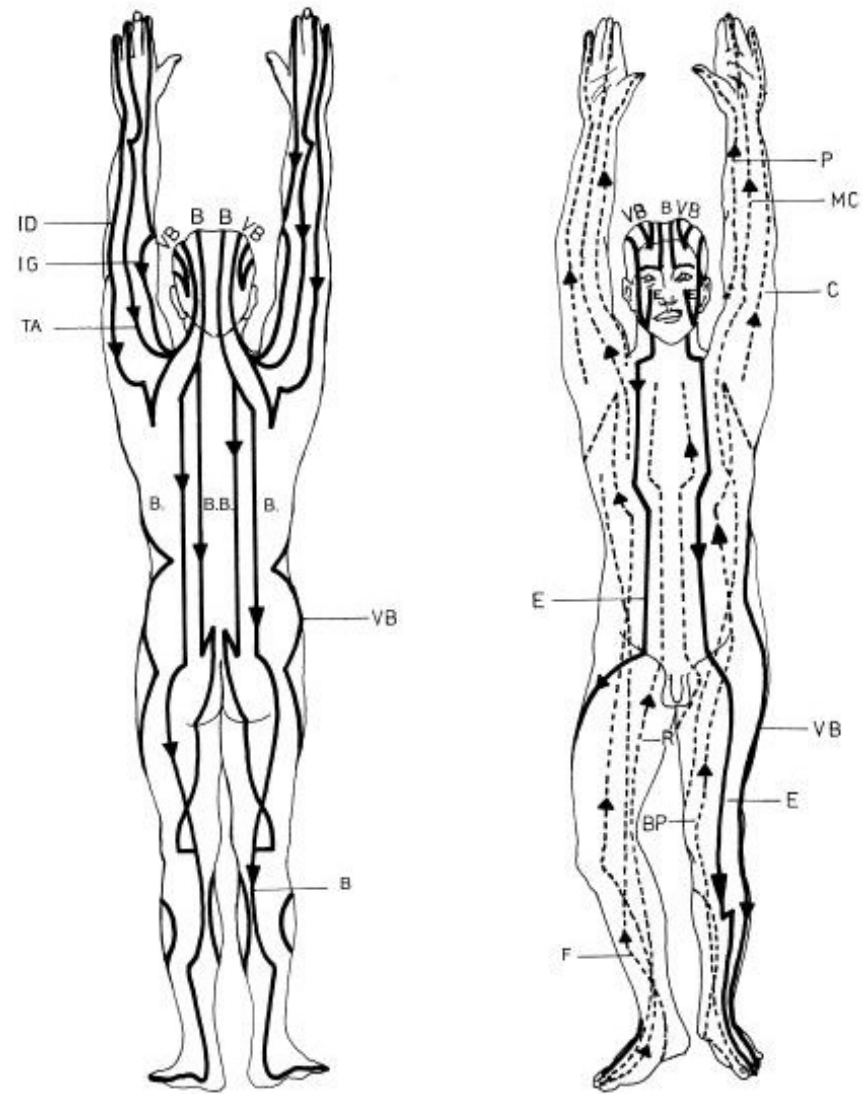
# Meridianos Principais

- Correspondem aos Meridianos dos 12 ZANG-FU.
- São Bilaterais, portanto totalizam 24 meridianos.
- Circula Energia RONG, 24 horas por dia, seguindo biorritmos.
- Meridianos que conectam os ZANG-FU ao exterior
- Nutrem e dinamizam os ZANG-FU.

# Estrutura dos Meridianos Principais



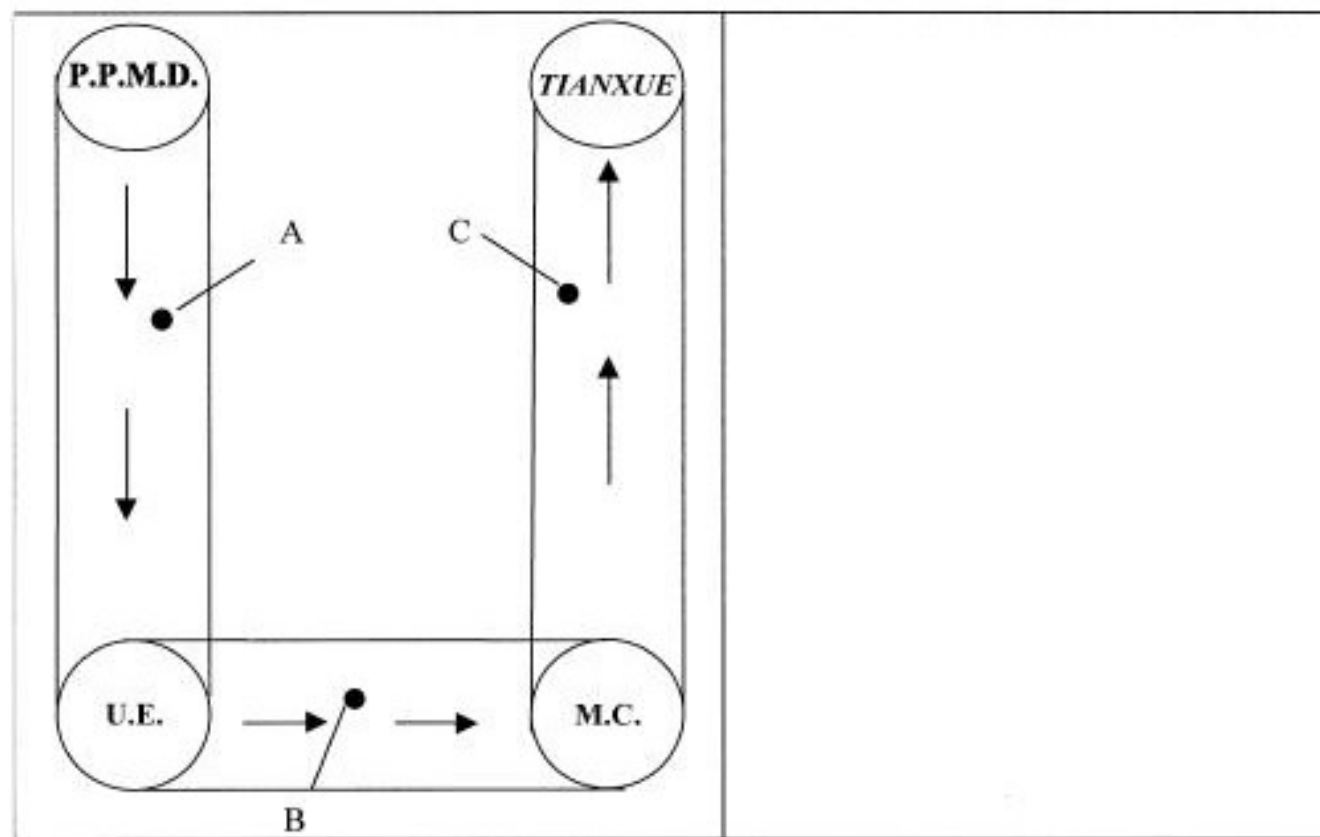
# CIRCULAÇÃO DE ENERGIA RONG NOS MERIDIANOS PRINCIPAIS DE ACUPUNTURA



ESQUEMA 51

# Meridianos Distintos

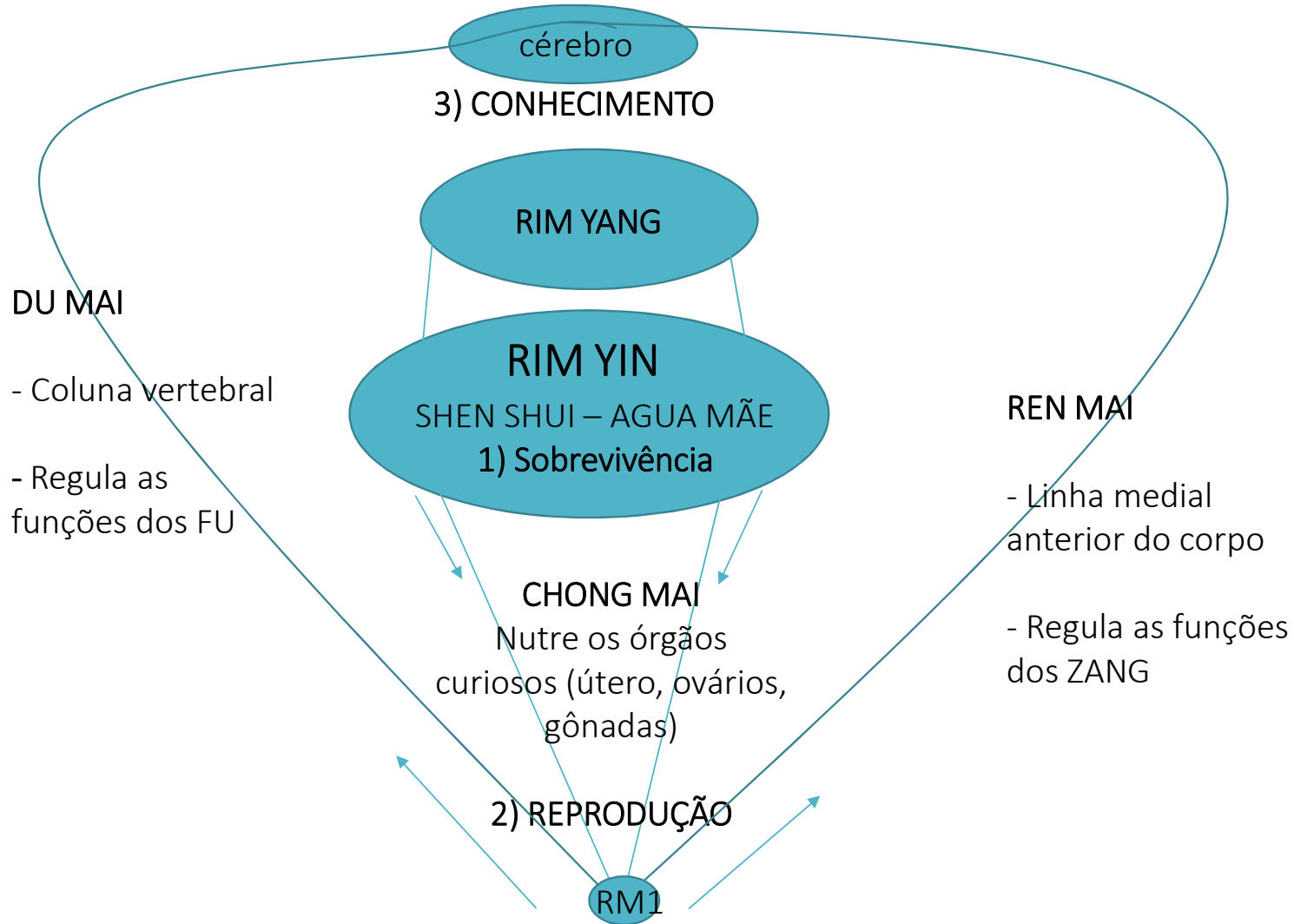
- Meridianos Internos de Acupuntura
- Circula Energia WEI YIN: defensiva interna (fatores XIE GU e XIE SHEN)
- Controlados pelo Mestre do Coração MC (Pericárdio)
- O que é bom vai ao Coração para formar o SHEN, o que não é bom é expulso:
  - 1) Pelas janelas do céu (garganta)
  - 2) Pelos 4 membros (articulações e pele)



\_\_\_\_\_

# Meridianos Reguladores

- Também chamados de Vasos Maravilhosos.
- Circula energia ZONG + WEI + RONG = **ZENG**
- Todos os ZANG-FU se conectam internamente com o RIM YANG, enviando energias metabólicas às cápsulas supra renais (bateria). O RIM YANG é o armazém das energias, ou seja, possui energias do céu anterior (ZONG) e do céu posterior (RONG + WEI).
- Estes meridianos partem do RIM YANG, **regulando** todas as funções ZANG-FU.
- São 8 canais maravilhosos, aprenderemos os 3 principais de início:
  - CHONG MAI
  - DU MAI (Vaso Governador VG)
  - REN MAI (Vaso Concepção VC)





Obrigada!